



รายงานสถิติเกี่ยวกับการติดตั้งระบบ GPS ณ วันที่ 7 มีนาคม 2567

212 ราย
จำนวนผู้ให้บริการ GPS ที่เชื่อมต่อข้อมูล
กับกรมการขนส่งทางบก

166 ราย
จำนวนผู้ให้บริการ GPS ที่ได้รับการรับรอง
จากกรมการขนส่งทางบก

637 รุ่น
จำนวนรุ่น GPS ที่ได้รับการรับรอง
จากกรมการขนส่งทางบก

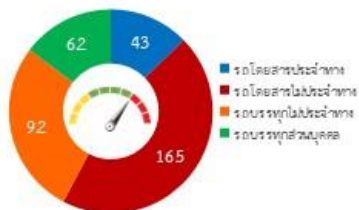
สถิติรถที่เชื่อมต่อข้อมูลกับศูนย์ GPS

16,422 คัน รถโดยสารประจำทาง	71,365 คัน รถโดยสารไม่ประจำทาง	160,885 คัน รถบรรทุกไม่ประจำทาง	226,771 คัน รถบรรทุกส่วนบุคคล	61,650 คัน รถอื่น ๆ	537,093 คัน รวม
---------------------------------------	------------------------------------------	-------------------------------------------	-----------------------------------------	-------------------------------	---------------------------

สถิติรถที่ติดตั้ง GPS

ประเภทรถ	หมวด 1	หมวด 2	หมวด 3	รวม
รถโดยสารประจำทาง	2,790	4,278	4,604	980
	รถตู้โดยสาร หมวด 1	รถตู้โดยสาร หมวด 2	รถตู้โดยสาร หมวด 3	รถโดยสาร 2 ชั้น
รถโดยสารไม่ประจำทาง	44,760 คัน	4,113 รถโดยสาร 2 ชั้น	22,492 รถตู้โดยสารไม่ประจำทาง	
รถบรรทุกไม่ประจำทาง	78,159 ลักษณะ 1,2,3 และ 5	6,858 ลักษณะ 4	75,868 ลักษณะ 9	
รถบรรทุกส่วนบุคคล	201,563 ลักษณะ 1,2,3 และ 5	3,081 ลักษณะ 4	22,127 ลักษณะ 9	
รถพยาบาล	951 ขย.1	182 ขย.2	15 ขย.3	1,148 รวม

สถิติการใช้ความเร็วเกิน



ความเร็วเกิน 362 คัน

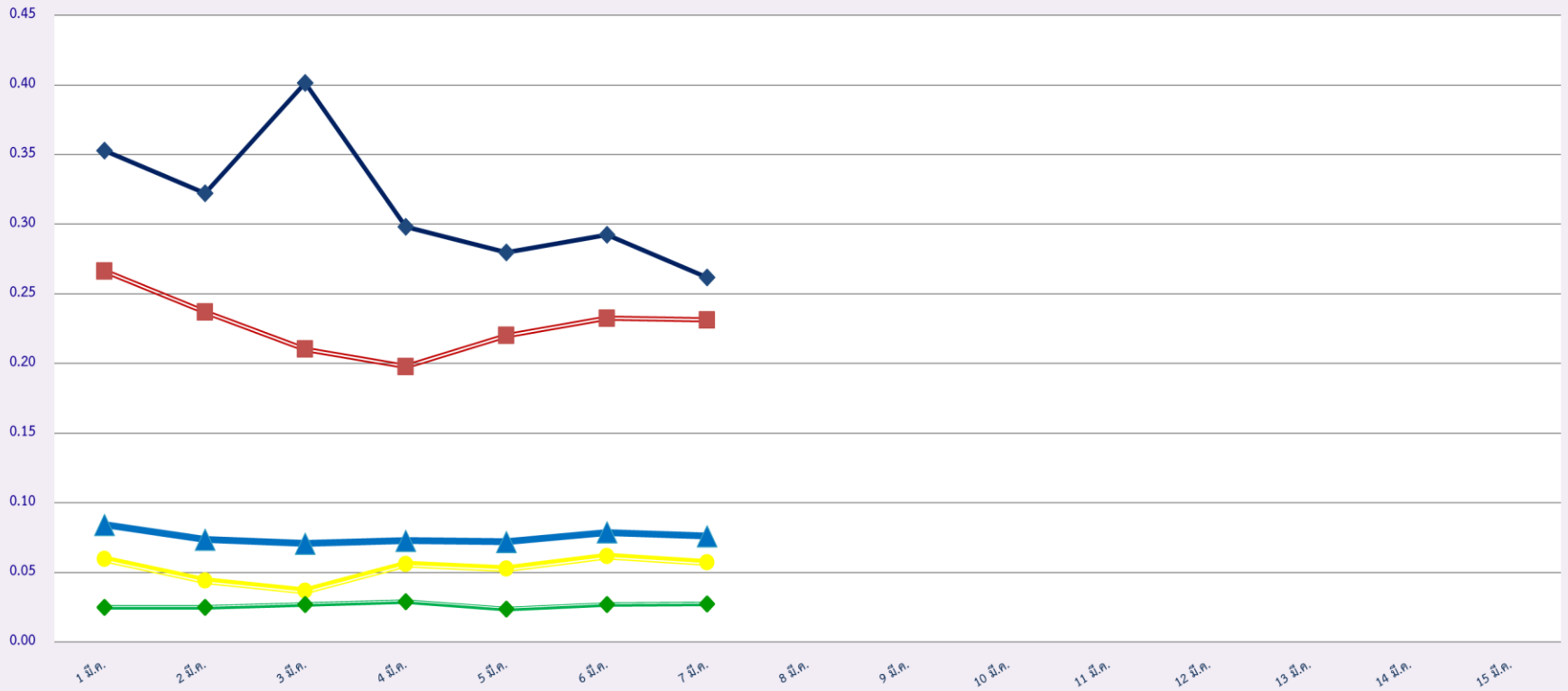
ความเร็วเกินเฉลี่ย/ความเร็วสูงสุด



กรมการขนส่งทางบก 1032 ถนนพหลโยธิน แขวงจอมพล เขตจตุจักร กรุงเทพมหานคร 10900

โทรศัพท์ 0-2271-8888 ต่อ 1251,1252 อีเมล dltps2559@gmail.com

สถิติรถที่มีความเร็วเกินในรถแต่ละประเภท (ร้อยละ)



รถโดยสารประจำทาง

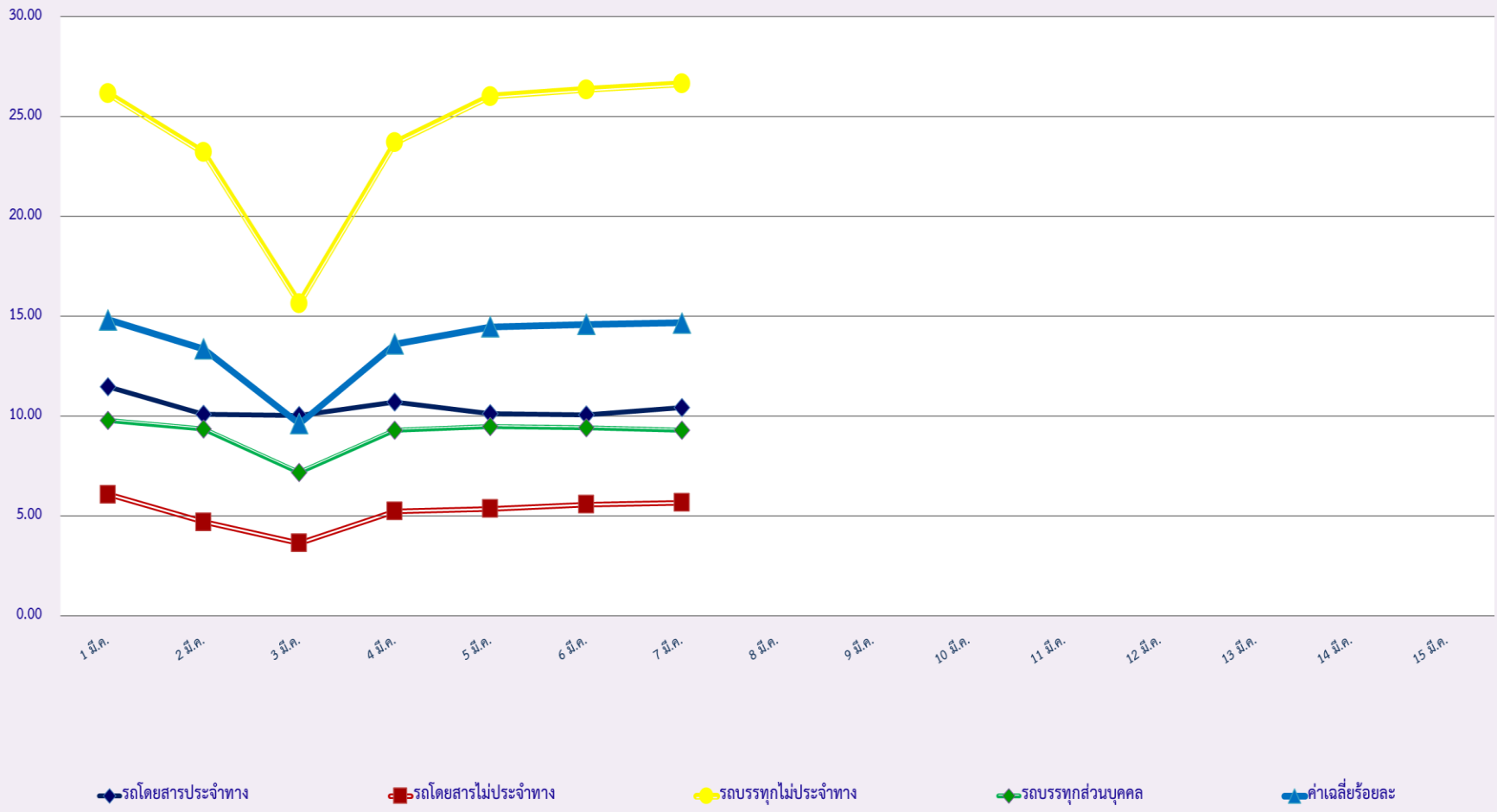
รถโดยสารไม่ประจำทาง

รถบรรทุกไม่ประจำทาง

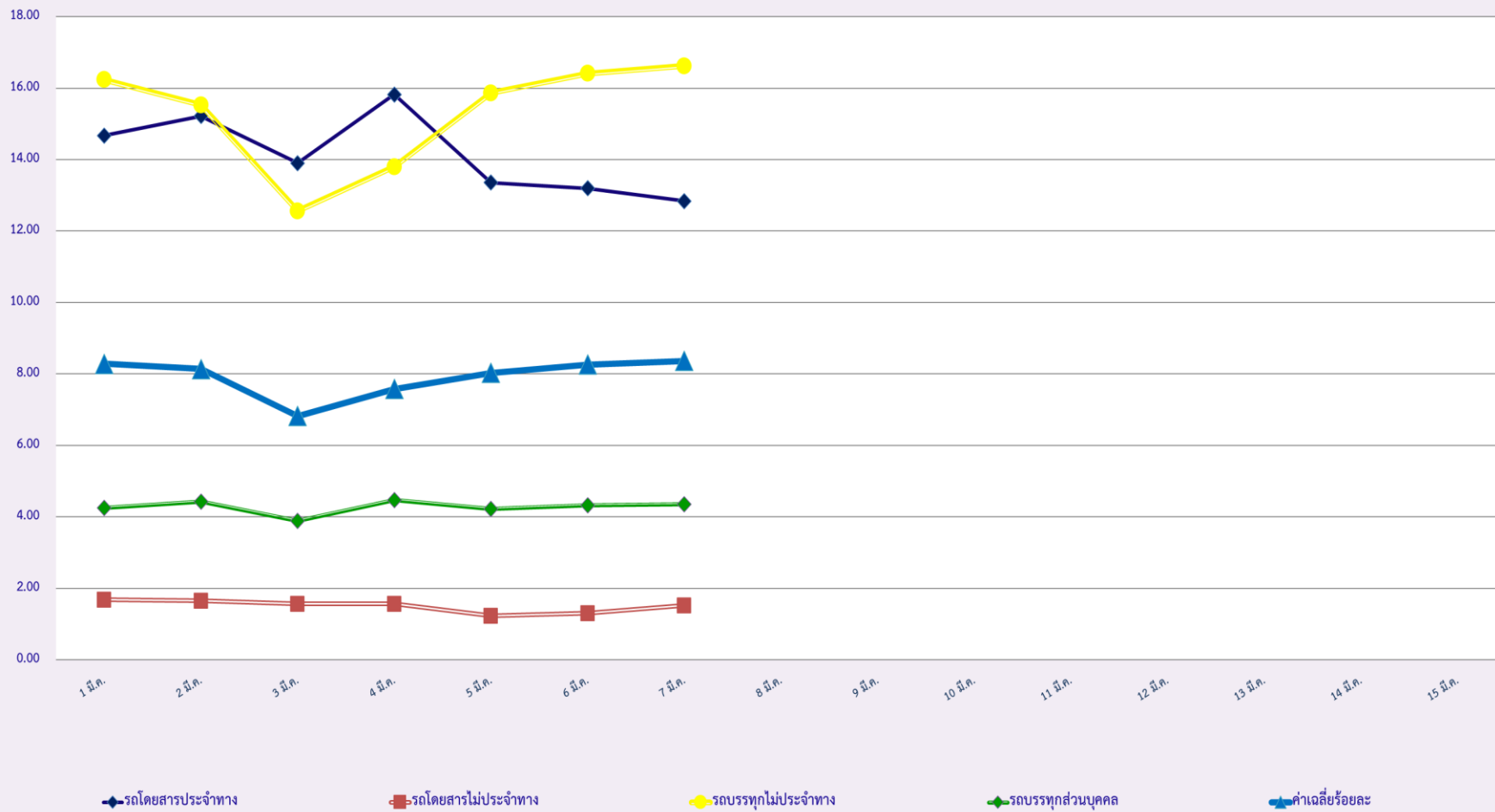
รถบรรทุกส่วนบุคคล

ค่าเฉลี่ยร้อยละ

สถิติการไม่แสดงตนของพนักงานขับรถในแต่ละประเภท (ร้อยละ)



สถิติระยะเวลาการทำงานเกินของพนักงานขับรถในแต่ละประเภท (ร้อยละ)



สถิติรถตู้โดยสารประจำทาง หมวด 2(บขส.)ที่มีความเร็วเกิน (ร้อยละ) .

